

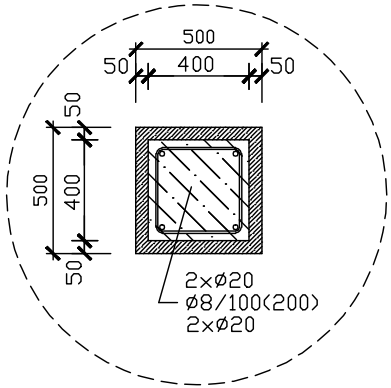
LEGENDA MATERIÁLŮ:

- STÁVAJÍCÍ ZDĚNÉ NOSNÉ A OBVODOVÉ
CIHELNÉ KCE (BŘÍZOLIT A OMÍTKA)
- STÁVAJÍCÍ VNITŘNÍ NENOSNÉ CIHELNÉ
ZDIVO NA MVC TL. 100MM
- NOVÉ OBVODOVÉ NOSNÉ CIHEL. ZDIVO
Z BLOKŮ PLNĚNÝCH POLYSTYRENEM
- NOVÉ VNITŘNÍ NOSNÉ CIHELNÉ ZDIVO
TL. 250MM NA LEPIDLO (OMÍTNUTÉ)
- NOVÉ LEHCENÉ PŘÍČKY POROBETON. KCE
TL. 100MM NA KČNÍ LEPIDLO A OMÍTNUTÉ

LEGENDA MÍSTNOSTÍ:

NÁZEV	M2	PODLAHA
Přístavba		
Garáž	-68,10m2	-ker. dlažba
WC	-2,40m2	-ker. dlažba
	70,50m2	

KCE SLOUPU



STAVBA: přístavba stávající
Hasičská zbrojnice SDH
Markovice (Ke Hřišti 1166)

PROJEKTANT	KONTROLOVAL	MĚŘÍTKO	1:60
INVESTOR: Město Chrudim, Resselovo nám.77, Chrudim		FORMÁT	2 A4
STAVBA: k.ú. Chrudim st.č.5208 a parc.č. 1026/1		DATUM	10/2020
		ZAKÁZKA	
		VÝKRES	106
		ČÍSLO	

PD - pro územní a stav. povolení

- 1
- 2
- 3
- 4
- 5
- 6